

# Auswertung der mobilen Messungen auf der B426 im Innenstadtbereich Reinheim

Messungen in der Darmstädter Straße

Messort	Fahrtrichtung	Datum	Messzeit	Fälle
Darmstädter Straße 22	Am Mühlberg	05.06.2018	7:20h - 11:30h	69
Darmstädter Straße 33	Bahnhofstraße	07.06.2018	13:30h - 14:10h	17
Darmstädter Straße 31	Bahnhofstraße	14.06.2018	8:50h - 12:00h	76
Darmstädter Straße 31	Bahnhofstraße	14.06.2018	13:15h - 15:30h	60
Darmstädter Straße 22	Am Mühlberg	16.06.2018	16:10h bis 21:00h	260
Darmstädter Straße 31	Bahnhofstraße	21.06.2018	6:45h - 10:30h	77
Darmstädter Straße 31	Bahnhofstraße	26.06.2018	8:00h - 11:00h	70
Darmstädter Straße 31	Bahnhofstraße	03.07.2018	8:30h - 12:00h	70
Darmstädter Straße 31	Bahnhofstraße	03.07.2018	13:15h - 15:00h	46
Darmstädter Straße 31	Bahnhofstraße	12.07.2018	7:50h - 11:45h	86
Darmstädter Straße 20	Am Mühlberg	14.07.2018	14:00h - 19:15h	193
Darmstädter Straße 31	Bahnhofstraße	14.07.2018	19:15h - 20:45h	40
Darmstädter Straße 22	Am Mühlberg	15.07.2018	8:15h - 9:45h	15
Darmstädter Straße 25	Bahnhofstraße	15.07.2018	9:45h - 11:00h	12
Darmstädter Straße 17	Am Mühlberg	17.07.2018	13:15h - 14:30h	19
Darmstädter Straße 31	Bahnhofstraße	18.07.2018	13:10h - 15:30h	54
Darmstädter Straße 31	Bahnhofstraße	14.08.2018	9:30h - 11:45h	24
Darmstädter Straße geg. 22	Am Mühlberg	21.08.2018	8:05h - 11:45h	29
Darmstädter Straße 31	Bahnhofstraße	28.08.2018	7:55h - 11:45h	58
Darmstädter Straße 31	Bahnhofstraße	20.09.2018	13:15h - 15:30h	35

*Wochenendmessung*

*Wochenendmessung*

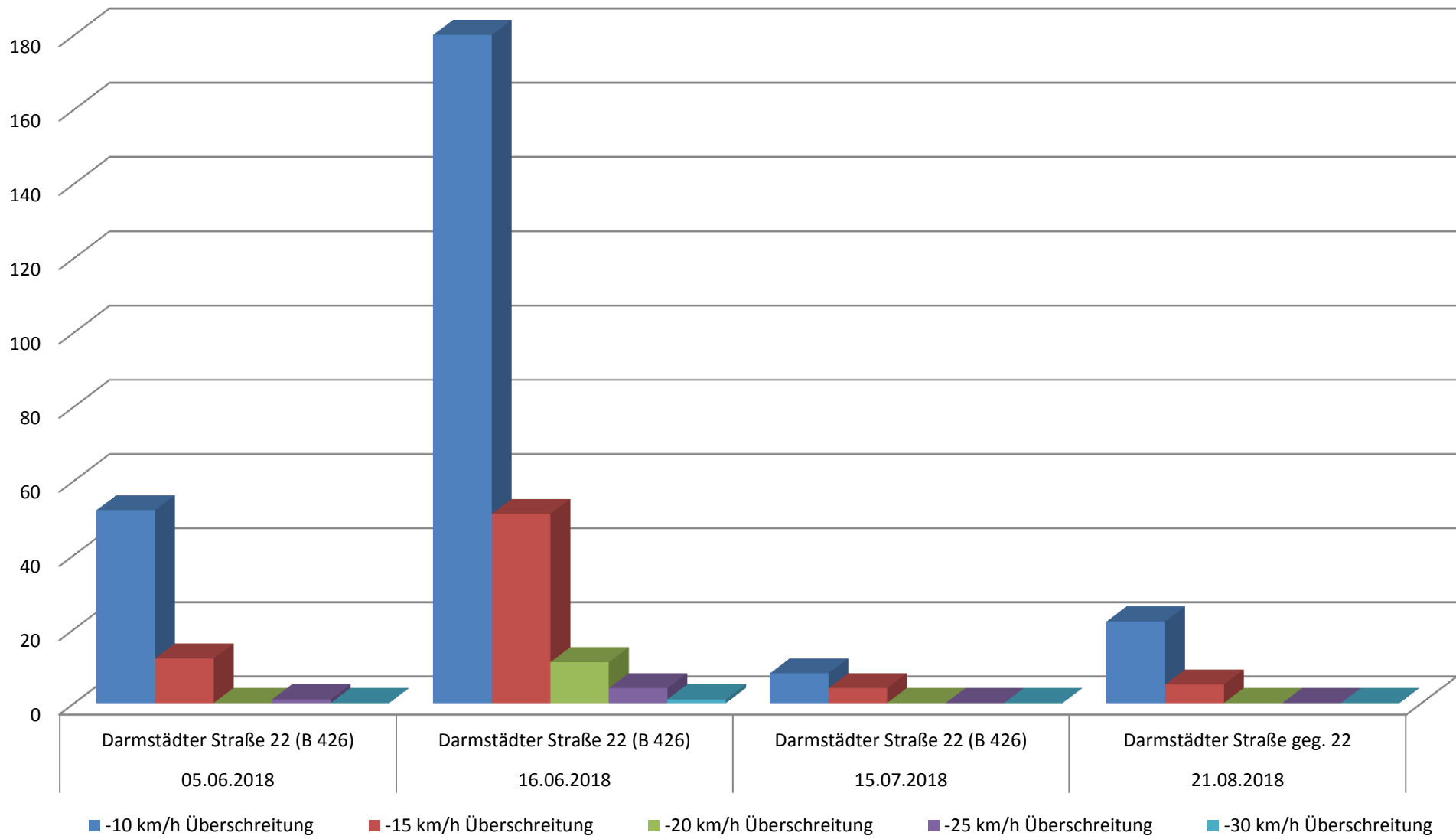
*Wochenendmessung*

*Wochenendmessung*

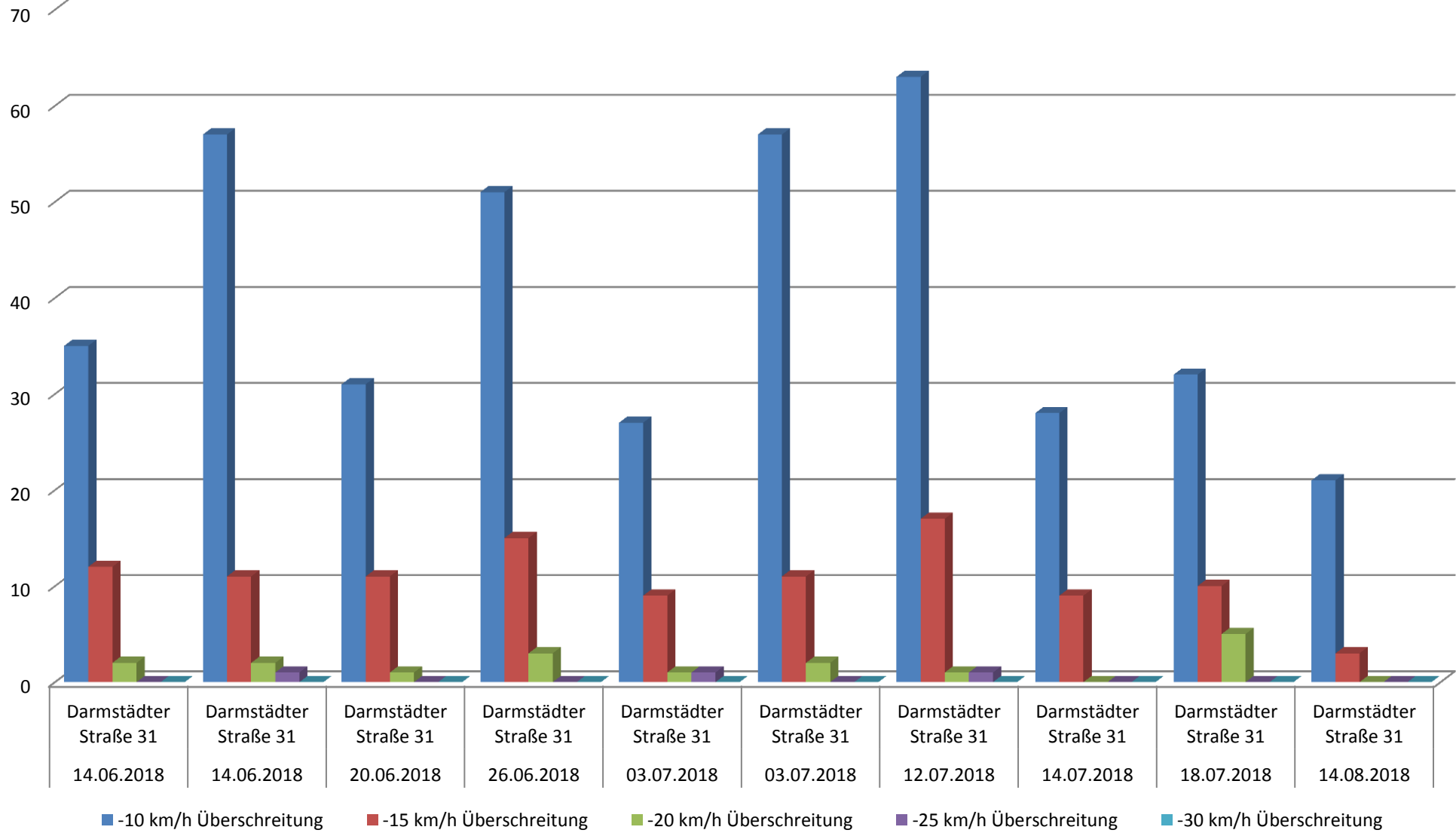
*Wochenendmessung*

Fälle Gesamt: 1.310

## Messungen Darmstädter Straße 22



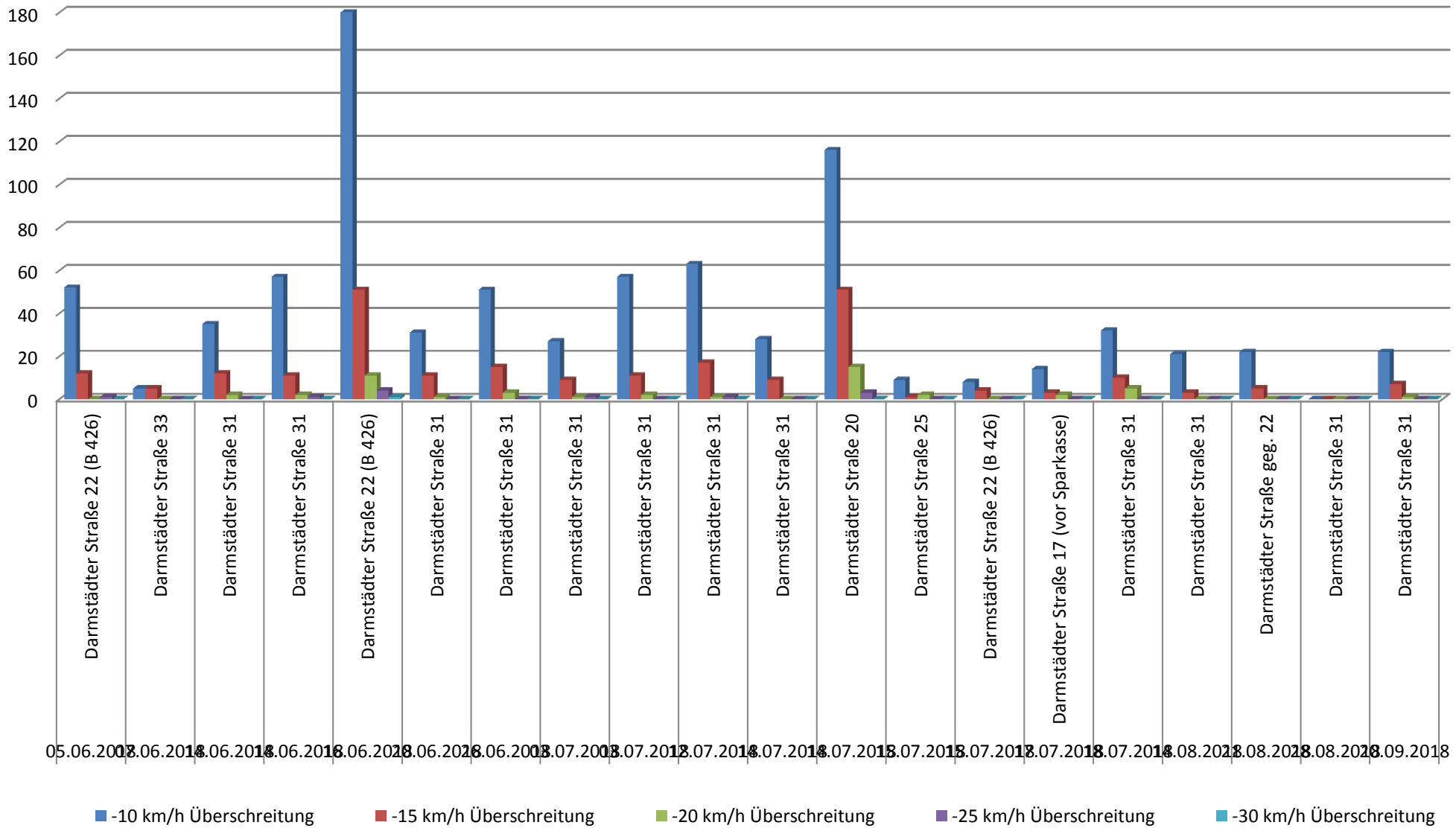
## Messungen Darmstädter Straße 31



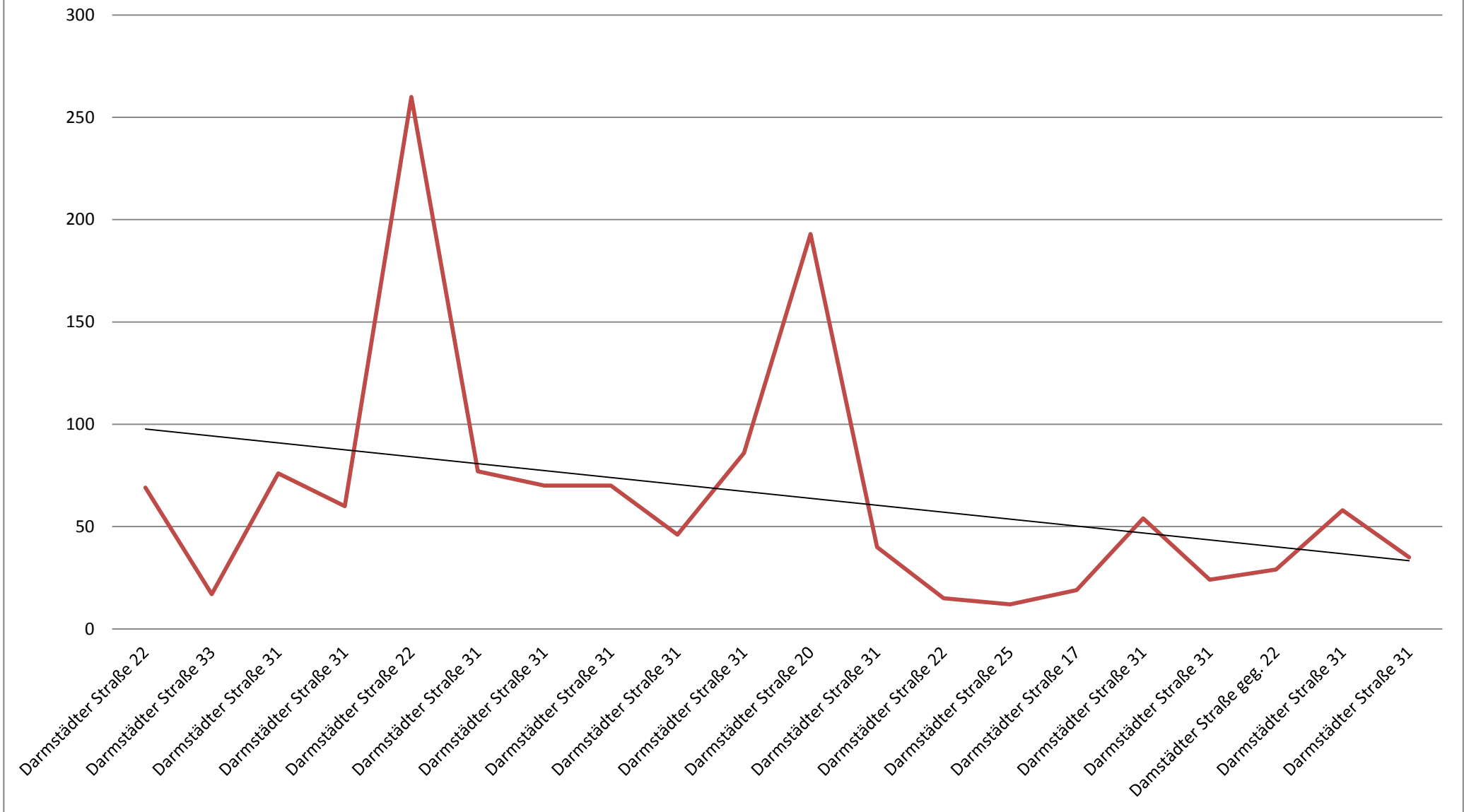
Datum	Meßort	-10 km/h	-15 km/h	-20 km/h	-25 km/h	-30 km/h	Verw. Geld	Bußgeld	Max km/h	Fahrz. Gesamt	Überschr. in %
05.06.2018	Darmstädter Straße 22 (B 426)	52	12	0	1	0	64	1	51	1088	6
07.06.2018	Darmstädter Straße 33	5	5	0	0	0	10	0	43	17	58,8
14.06.2018	Darmstädter Straße 31	35	12	2	0	0	49	0	49	576	8,5
14.06.2018	Darmstädter Straße 31	57	11	2	1	0	67	4	54	784	9,1
16.06.2018	Darmstädter Straße 22 (B 426)	180	51	11	4	1	242	5	57	1201	20,6
20.06.2018	Darmstädter Straße 31	31	11	1	0	0	43	0	47	52	82,7
26.06.2018	Darmstädter Straße 31	51	15	3	0	0	68	1	48	624	11,1
03.07.2018	Darmstädter Straße 31	27	9	1	1	0	37	1	52	357	10,6
03.07.2018	Darmstädter Straße 31	57	11	2	0	0	68	2	48	731	9,6
12.07.2018	Darmstädter Straße 31	63	17	1	1	0	81	1	55	923	8,9
14.07.2018	Darmstädter Straße 31	28	9	0	0	0	36	1	45	167	22,2
14.07.2018	Darmstädter Straße 20	116	51	15	3	0	182	3	54	785	23,6
15.07.2018	Darmstädter Straße 25	9	1	2	0	0	12	0	47	98	12,2
15.07.2018	Darmstädter Straße 22 (B 426)	8	4	0	0	0	12	0	43	112	10,7
17.07.2018	Darmstädter Straße 17 (vor Sparkasse)	14	3	2	0	0	19	0	48	19	100
18.07.2018	Darmstädter Straße 31	32	10	5	0	0	47	0	48	484	9,7
14.08.2018	Darmstädter Straße 31	21	3	0	0	0	24	0	42	537	4,5
21.08.2018	Darmstädter Straße geg. 22	22	5	0	0	0	27	0	42	922	2,9
28.08.2018	Darmstädter Straße 31	41	12	4	0	0	57	0	48	802	7,1
20.09.2018	Darmstädter Straße 31	22	7	1	0	0	30	0	46	433	6,9
		830	247	48	11	1	1.118	19	48	9.910	11,1

*In dieser Tabelle sind die tatsächlich auswertbaren Fälle aufgeführt die ins Owi21 hochgeladen wurden. Manche Fälle waren nicht auswertbar, beispielsweise wegen Spiegelungen auf der Frontscheibe, die die Fahrererkennung nicht zuließen.*

# Messungen Darmstädter Straße Gesamt



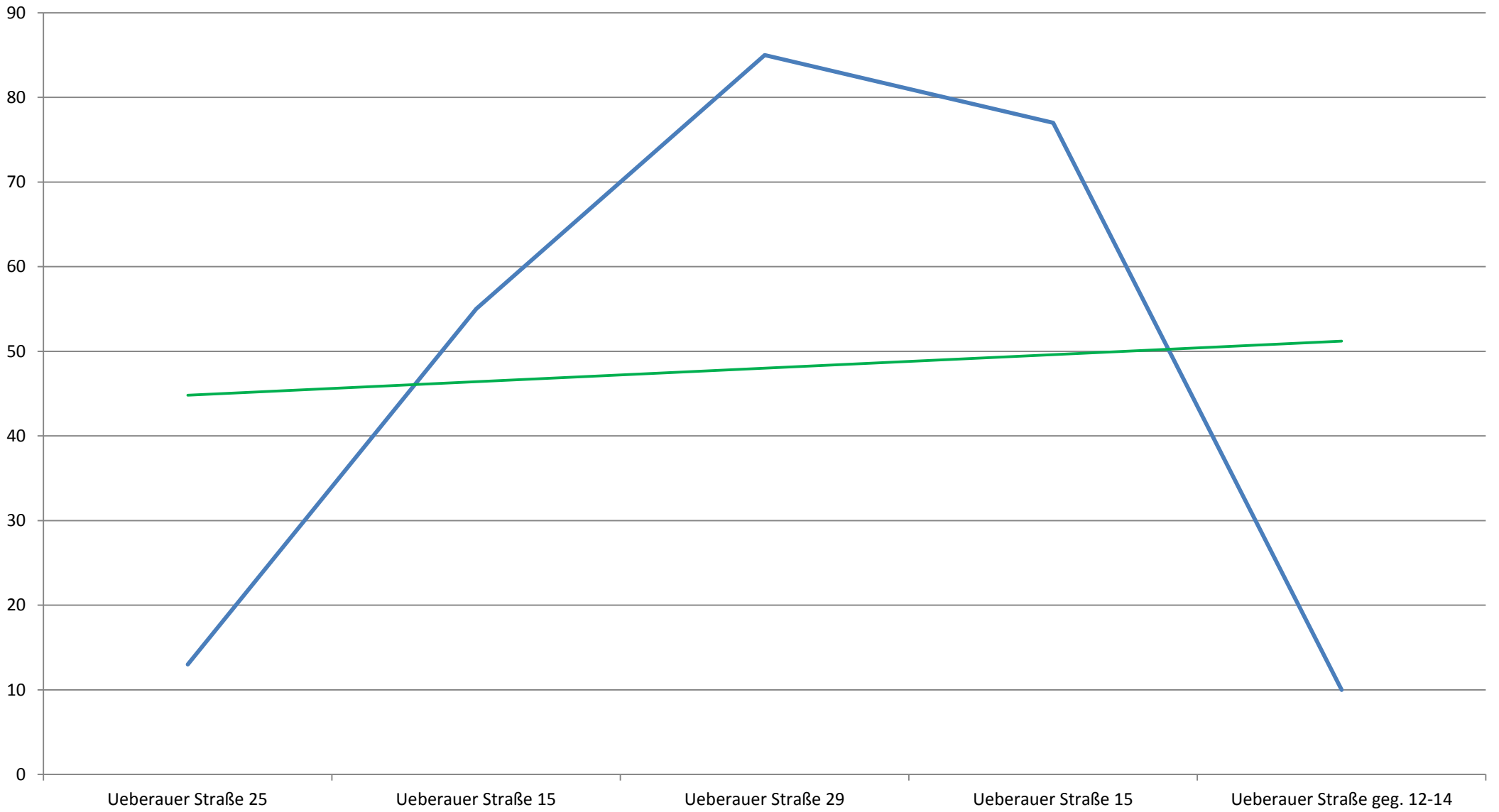
## Fallzahlen Darmstädter Straße Gesamt & Trend







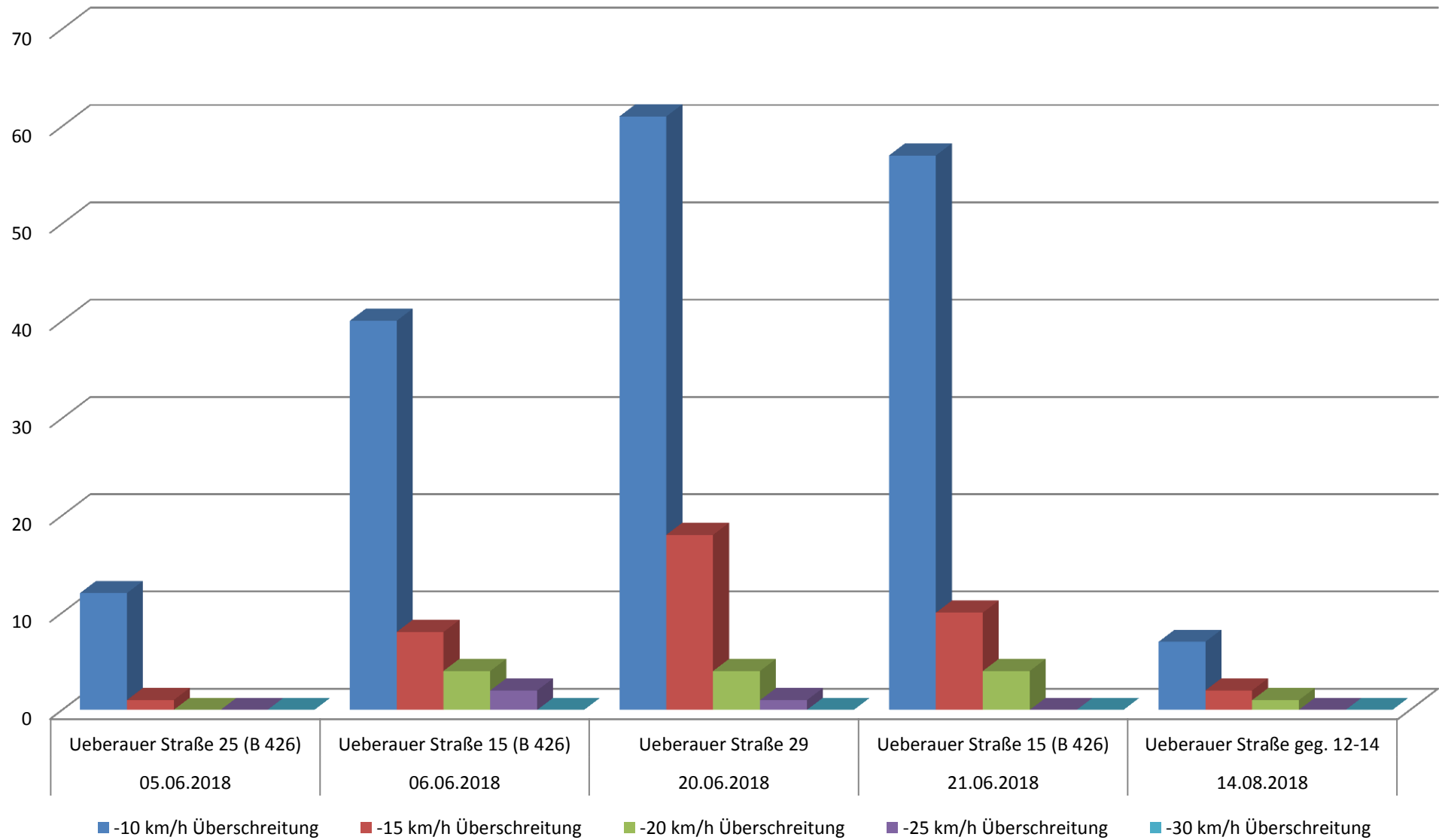
# Messungen Ueberauer Straße Gesamt & Trend



Datum	Meßort	-10 km/h	-15 km/h	-20 km/h	-25 km/h	-30 km/h	Verwarn- geld	Bußgeld	Max km/h	Fahrz. Gesamt	Überschr. in %
05.06.2018	Ueberauer Straße 25 (B 426)	12	1	0	0	0	13	0	42	285	4,6
06.06.2018	Ueberauer Straße 15 (B 426)	40	8	4	2	0	52	0	52	75	72
20.06.2018	Ueberauer Straße 29	61	18	4	1	0	83	0	51	687	12,2
21.06.2018	Ueberauer Straße 15 (B 426)	57	10	4	0	0	71	0	49	973	7,3
14.08.2018	Ueberauer Straße geg. 12-14	7	2	1	0	0	10	0	46	269	3,7
		177	39	13	3	0	229	0		2289	10,1

*In dieser Tabelle sind die tatsächlich auswertbaren Fälle aufgeführt die ins Owi21 hochgeladen wurden. Manche Fälle waren nicht auswertbar, beispielsweise wegen Spiegelungen auf der Frontscheibe, die die Fahrererkennung nicht zuließen.*

## Messungen Ueberauer Straße Gesamt



Messungen in der Bahnhofstraße Straße

Messort	Fahrtrichtung	Datum	Messzeit	Fälle
Bahnhofstraße 21	Ueberauer Straße	12.07.2018	13:30h - 15:30h	14

Fälle Gesamt: 14

Datum	Meßort	-10 km/h	-15 km/h	-20 km/h	-25 km/h	-30 km/h	Verwarn- geld	Bußgeld	Max km/h	Fahrz. Gesamt	Überschr. in %
12.07.2018	Bahnhofstraße 21	2	4	0	0	0	6	0	45	243	2,5
		2	4	0	0	0	6	0		243	2,5

*In dieser Tabelle sind die tatsächlich auswertbaren Fälle aufgeführt die ins Owi21 hochgeladen wurden. Manche Fälle waren nicht auswertbar, beispielsweise wegen Spiegelungen auf der Frontscheibe, die die Fahrererkennung nicht zuließen.*



--	--